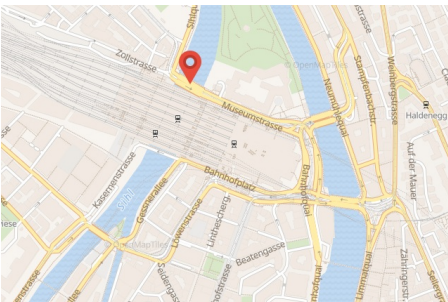
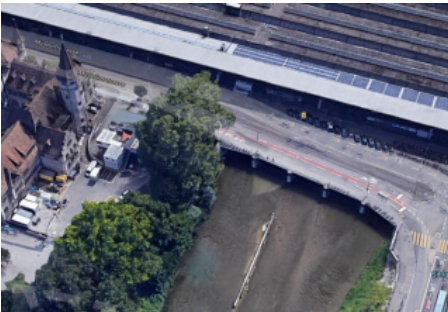


ZOLLBRÜCKE ÜBER DIE SIHL ZÜRICH

Die eher unauffällige Brücke führt nördlich des Hauptbahnhofs und westlich des Landesmuseums über die Sihl. 1857-58 liess die Nordostbahn NOB die Zollbrücke als Verbindung über die Sihl zwischen Hauptbahnhof und Güterbahnhof erstellen. 1861 wurde die Brücke dem öffentlichen Verkehr übergeben. 1888 beantragte der Einwohnerverein Industriequartier die Erweiterung des nur 6 m breiten Bauwerks. Dies wurde abgelehnt zu Gunsten einer ab 1907 erbauten, neuen Brücke. 2008 fand eine Totalsanierung statt. 2009 war die Zollbrücke wegen der Baustelle der Durchmesserlinie "verstellt" und kaum sichtbar.



Adresse	Museumstrasse
PLZ Ortschaft	8001 Zürich
Koordinaten	47.379345529885 / 8.5380300004664
Objektnummer	800I-14-0
Wirtschaftszweig	Strassenverkehr
Betrieb	Transport
Zugang	Zugang öffentlich
Datierung	1858 / 1907
Erklärung Datierung	I. Brücke / heutige Brücke
Hersteller	
Hauptquelle	INSA Zürich
Weitere Quellen	
Inventare	INSA Zürich
Copyrights	Oben: Foto www.tagesanzeiger.ch ; unten: Foto S. Bärtschi 2009
Erfassung/Letzte Nachführung	15.06.2008 / 15.08.2021